

Calzos para Acristalar



Características Principales

Compatibilidad con sellantes

Nuestros calzos son compatibles con:

- Sellantes utilizados en la fabricación del vidrio aislante.
- PVB del vidrio laminar.
- Sellantes de estanqueidad utilizados en la instalación.

Materiales de los calzos

Calzos fabricados con los materiales adecuados para evitar deslizamientos, envejecimiento del calzo y la dureza indicada para cada tipo de acristalamiento (que nunca debe ser mayor que la del propio vidrio).

Anchura de los calzos

Amplio catálogo de calzos para todos los tipos de acristalamiento: unidades dobles y triples con mayores anchuras de cámara y grosores de vidrio, ya sea monolítico o laminar.

Espesor de los calzos

Amplia variedad de espesores para ajustar a los distintos huecos entre vidrio y carpintería.

Vidrios de grandes dimensiones

Calzos de materiales con la dureza e índice de compresión adecuados para el apoyo de grandes volúmenes y con apoyo elástico para cantos de vidrios delicados.

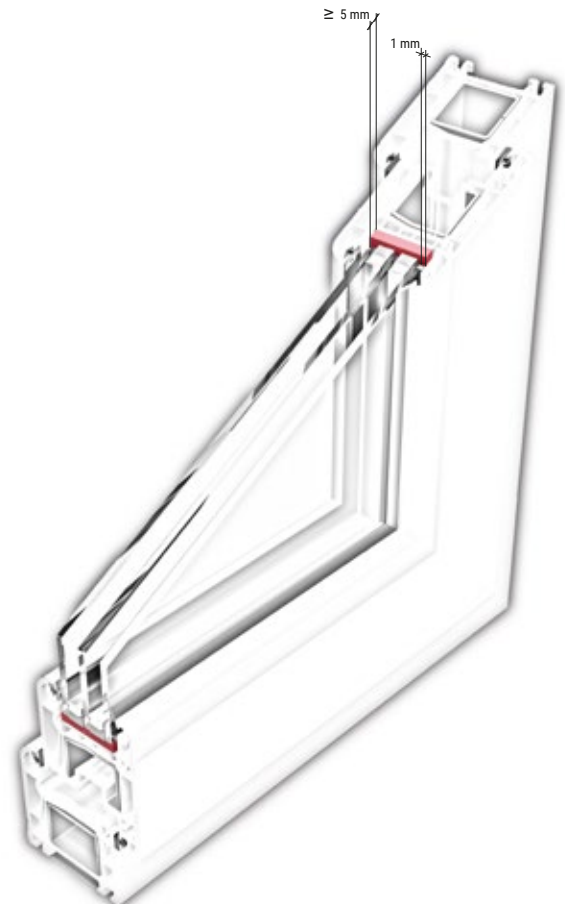
Pautas para la Instalación

- Los calzos para acristalar deben estar alineados y paralelos al borde del vidrio.
- El acristalamiento debe apoyar en los calzos a lo largo de toda su longitud.
- La anchura del calzo debe ser 2 mm superior al espesor del acristalamiento.
- Los calzos nunca deben impedir el drenaje o equilibrado de las presiones de vapor.
- La posición ideal del calzo es a $\frac{1}{4}$ de la distancia total del vidrio a la esquina.
- Si los puntos de fijación de la ventana están a más de 30 mm de la esquina se pueden hacer coincidir.

Calzos Sencillos / Calzos Dobles

Referencia	Tamaño	uds. / caja	Color
Calzos Sencillos 30 mm x 18 mm			
50732	30 x 18 x 2 mm	8.000 unidades	
50733	30 x 18 x 3 mm	6.000 unidades	
50734	30 x 18 x 4 mm	5.000 unidades	
50735	30 x 18 x 5 mm	4.000 unidades	
50736	30 x 18 x 6 mm	3.500 unidades	
50737	30 x 18 x 7 mm	3.000 unidades	
Calzos Sencillos 100 mm x 24 mm			
93454	100 x 24 x 1 mm	1.000 unidades	
93385	100 x 24 x 2 mm	1.000 unidades	
93455	100 x 24 x 3 mm	1.000 unidades	
93456	100 x 24 x 4 mm	1.000 unidades	
93457	100 x 24 x 5 mm	1.000 unidades	
93458	100 x 24 x 6 mm	1.000 unidades	
Calzos Sencillos 100 mm x 26 mm			
93459	100 x 26 x 1 mm	1.000 unidades	
93460	100 x 26 x 2 mm	1.000 unidades	
93461	100 x 26 x 3 mm	1.000 unidades	
93462	100 x 26 x 4 mm	1.000 unidades	
93463	100 x 26 x 5 mm	1.000 unidades	
93464	100 x 26 x 6 mm	500 unidades	
Calzos Sencillos 100 mm x 28 mm			
93387	100 x 28 x 1 mm	1.000 unidades	
93389	100 x 28 x 2 mm	1.000 unidades	
93388	100 x 28 x 3 mm	1.000 unidades	
93390	100 x 28 x 4 mm	1.000 unidades	
93391	100 x 28 x 5 mm	1.000 unidades	
93392	100 x 28 x 6 mm	1.000 unidades	
Calzos Sencillos 100 mm x 30 mm			
93393	100 x 30 x 1 mm	1.000 unidades	
93465	100 x 30 x 2 mm	1.000 unidades	
93466	100 x 30 x 3 mm	1.000 unidades	
93467	100 x 30 x 4 mm	1.000 unidades	
93468	100 x 30 x 5 mm	1.000 unidades	
93469	100 x 30 x 6 mm	1.000 unidades	
Calzos Sencillos 100 mm x 34 mm			
93394	100 x 34 x 1 mm	1.000 unidades	
93470	100 x 34 x 2 mm	1.000 unidades	
93471	100 x 34 x 3 mm	1.000 unidades	
93472	100 x 34 x 4 mm	1.000 unidades	
93473	100 x 34 x 5 mm	1.000 unidades	
93474	100 x 34 x 6 mm	1.000 unidades	
Calzos Sencillos 100 mm x 44 mm			
93268	100 x 44 x 1 mm	500 unidades	
93269	100 x 44 x 2 mm	500 unidades	
93270	100 x 44 x 3 mm	500 unidades	
93271	100 x 44 x 4 mm	500 unidades	
93272	100 x 44 x 5 mm	500 unidades	
93273	100 x 44 x 6 mm	500 unidades	
Calzos Sencillos 100 mm x 52 mm			
93292	100 x 52 x 1 mm	500 unidades	
93293	100 x 52 x 2 mm	500 unidades	
93294	100 x 52 x 3 mm	500 unidades	
93295	100 x 52 x 4 mm	500 unidades	
93296	100 x 52 x 5 mm	500 unidades	
93297	100 x 52 x 6 mm	500 unidades	

Referencia	Tamaño	uds. / caja	Color
Calzos Dobles 90 mm x 10 mm			
50712	90 x 10 x 2 mm	3.500 unidades	
50713	90 x 10 x 3 mm	2.500 unidades	
50714	90 x 10 x 4 mm	2.300 unidades	
50715	90 x 10 x 5 mm	1.800 unidades	
Calzos Dobles 90 mm x 14 mm			
50742	90 x 14 x 2 mm	2.500 unidades	
50743	90 x 14 x 3 mm	2.000 unidades	
50744	90 x 14 x 4 mm	1.700 unidades	
50745	90 x 14 x 5 mm	1.500 unidades	
Calzos Dobles 90 mm x 20 mm			
50701	90 x 20 x 1 mm	3.500 unidades	
50722	90 x 20 x 2 mm	2.000 unidades	
50723	90 x 20 x 3 mm	1.500 unidades	
50724	90 x 20 x 4 mm	1.100 unidades	
50725	90 x 20 x 5 mm	1.000 unidades	
50706	90 x 20 x 6 mm	1.000 unidades	
50727	90 x 20 x 7 mm	800 unidades	
507210	90 x 20 x 10 mm	500 unidades	
507212	90 x 20 x 12 mm	500 unidades	
507214	90 x 20 x 14 mm	400 unidades	
Paleta para acristalar			
50746	Paleta Naranja para Acristalar		



Calzos Grandes Dimensiones

Calzos de **Silicona Compacta**

Perfil de silicona compacta utilizado como calzo en la instalación del vidrio en los marcos. Su dureza (70 shore A), su índice de compresión y su formato (en rollo de 25 metros) hacen de este material el apropiado para el apoyo de grandes volúmenes con pesos elevados.

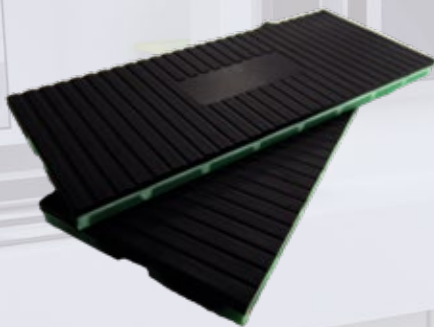


Referencia	Longitud del rollo	Anchura	Espesor
92810	25 m	15 mm	12 mm
90987			3 mm
90988		20 mm	5 mm
90989			10 mm
90990		30 mm	3 mm
90991			5 mm
90992			10 mm

Algunas de sus características más relevantes son:

- Resistencia a la intemperie y el ozono
- Gran resistencia al envejecimiento
- Buen comportamiento ante vibraciones y pesos elevados
- Buen comportamiento ante el fuego, arde con dificultad y es autoextinguible
- Compatibilidad con siliconas neutras
- Se puede cortar fácilmente a la medida necesaria

Calzos con **Apoyo Elástico**



Calzos con apoyo elástico y soporte de gran solidez que mantiene una presión constante, permitiendo el apoyo de vidrios de grandes dimensiones (hasta 300 kg).

La superficie en contacto con el vidrio se ha diseñado con un material elástico especial para cantos de vidrios delicados. Disponible en tres anchos (40 mm / 50 mm / 80 mm), y con un espesor de 5 mm, son los adecuados para la colocación como calzo de apoyo, donde recae todo el peso de la unidad.

Referencia	Longitud	Anchura	Espesor	uds. / caja
93429	100 mm	40 mm	5 mm	50 uds.
93547		50 mm		50 uds.
93548		80 mm		50 uds.

ADA Distribuciones Técnicas, S.L.

Pol. Ind. Platea, Parc. LI-2 Nave 9

44195 Teruel (España)

Telf. +34 978 61 94 69

comercial@ada-distribuciones.com

www.ada-distribuciones.com