

Espumas Expansivas



Instalaciones de Calidad: Estanqueidad, Aislamiento y Hermeticidad

Beneficios Espumas Expansivas



Estanqueidad al agua y al viento

Estanqueidad al viento y a la lluvia batiente.

- **BG1:** 600 Pa. Exposición directa a la intemperie.
- **BG2:** 450 Pa.



Aislamiento acústico

Aumenta el **confort** en el interior de la vivienda, o instalación, al evitar la transmisión de ruido. **Atenuación acústica** hasta 59 dB.



Aislamiento térmico

Aumenta el **confort** en el interior de la vivienda, o instalación, al **mejorar el valor de conductividad térmica** del cerramiento.



Difusión de vapor

Cuida la salud de los habitantes y del propio edificio al controlar la migración de vapor hacia el exterior y evitar condensaciones indeseadas:

- **Protege de la aparición de mohos y hongos** al evitar condensaciones superficiales.
- **Protege al edificio de patologías** al evitar condensaciones intersticiales.



Ahorro energético

Menor uso de los sistemas de climatización en el interior: en invierno evita la pérdida incontrolada de calor y en verano la entrada incontrolada de aire caliente.

- **Disminución de las facturas** de suministro.
- **Reducción de las emisiones de CO₂**.



Fácil y Rápida instalación

Presentación en rollos precomprimidos para una fácil y rápida instalación gracias a:

- Una **cara adhesiva** que se adhiere fácilmente a los sustratos.
- Un comportamiento de **expansión controlada** que, además, permite un correcto sellado incluso contra las superficies más irregulares.
- **Sin necesidad** de ningún tipo de **acabado ni limpieza** tras su instalación.

10 años
de garantía de funcionamiento



pintaabdichtung

con instalación de acuerdo a las condiciones del fabricante



Características

- Compatible con otros materiales de construcción.
- Flexibilidad: permite y acomoda el movimiento de la junta, incluso en ciclos de contracción-expansión.
- Durabilidad: excelente resistencia al envejecimiento y a los rayos UV.
- Comportamiento ante el fuego: B1 para D600, S y 3Complete Plus, y B2 para B300.
- Resistencia a la variación de temperatura: -20 hasta 80 °C.
- Puede pintarse.
- Cálculo de costes más ajustado a las necesidades reales de sellado.

Aplicaciones

- Sellado de juntas en instalación de ventanas y puertas (interior y exterior).
- Sellado de juntas en fachadas, incluyendo las de piedra natural, incluso para juntas de dilatación.
- Sistemas de composite con aislamiento térmico, celosía.
- Construcciones prefabricadas, contenedores, caravanas, etc.
- Instalación de paneles solares en cubiertas.

Dimensiones Espumas Expansivas

Espuma 3Complete Plus BG1 - BGR

Referencia	Profundidad de Junta (P)	Mínima Anchura de Junta (A _{mín.})	Máxima Expansión de la Espuma (A _{máx.})	m / rollo
91571	55 mm	4 mm	9 mm	8
91572		6 mm	16 mm	8
91569		10 mm	20 mm	6
91570		15 mm	30 mm	4
91575	64 mm	4 mm	9 mm	8
91576		6 mm	16 mm	8
91573		10 mm	20 mm	6
91574		15 mm	30 mm	4
91579	74 mm	4 mm	9 mm	8
91580		6 mm	16 mm	8
91577		10 mm	20 mm	6
91578		15 mm	30 mm	4
91583	84 mm	4 mm	9 mm	8
91584		6 mm	16 mm	8
91581		10 mm	20 mm	6
91582		15 mm	30 mm	4

Espuma D600 BG1

Referencia	Profundidad de Junta (P)	Mínima Anchura de Junta (A _{mín.})	Máxima Expansión de la Espuma (A _{máx.})	m / rollo
91515	10 mm	2 mm	3 mm	12,5
92795		3 mm	5 mm	10
91517		3 mm	7 mm	8
92794	15 mm	2 mm	3 mm	12,5
91518		3 mm	5 mm	10
91519		3 mm	7 mm	8
91520		4 mm	8 mm	8
92793		5 mm	10 mm	6
91375		7 mm	12 mm	8
91522	20 mm	2 mm	3 mm	12,5
91523		3 mm	5 mm	10
91524		3 mm	7 mm	8
91525		4 mm	8 mm	8
91526		5 mm	10 mm	6
91350		7 mm	12 mm	8
91527		9 mm	15 mm	4,3
91378		10 mm	18 mm	4
91528	25 mm	5 mm	10 mm	6
91529		7 mm	12 mm	8
91512		9 mm	15 mm	4,3
91380	30 mm	10 mm	18 mm	4
91508		5 mm	10 mm	6
91509		7 mm	12 mm	8
91510		9 mm	15 mm	4,3
91507		10 mm	18 mm	4
91382		14 mm	24 mm	4
91383	35 mm	18 mm	32 mm	2
91511	40 mm	14 mm	24 mm	4
91513		18 mm	32 mm	2
92752	50 mm	14 mm	24 mm	4
91514		18 mm	32 mm	2
91384		24 mm	40 mm	2

Espuma S BG1 - BGR

Referencia	Profundidad de Junta (P)	Mínima Anchura de Junta (A _{mín.})	Máxima Expansión de la Espuma (A _{máx.})	m / rollo
94140	30 mm	4 mm	9 mm	8
94141		6 mm	16 mm	8
94716		10 mm	20 mm	6
94719		15 mm	30 mm	4
94713	35 mm	4 mm	9 mm	8
94714		6 mm	16 mm	8
94717		10 mm	20 mm	6
94720		15 mm	30 mm	4
94929	40 mm	4 mm	9 mm	8
94715		6 mm	16 mm	8
94718		10 mm	20 mm	6

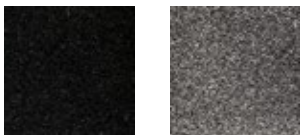
Espuma B300 BG2

Referencia	Profundidad de Junta (P)	Mínima Anchura de Junta (A _{mín.})	Máxima Expansión de la Espuma (A _{máx.})	m / rollo
91543	15 mm	3 mm	4 mm	12,5
91544		3 mm	6 mm	10
91545		4 mm	8 mm	8
91546		5 mm	10 mm	8
91547		7 mm	12 mm	6
91549	20 mm	3 mm	4 mm	12,5
91550		3 mm	6 mm	10
91551		4 mm	8 mm	8
91552		5 mm	10 mm	8
91553		7 mm	12 mm	6
91554		9 mm	15 mm	4,3
91548	25 mm	10 mm	18 mm	4,3
91556		5 mm	10 mm	8
91557		7 mm	12 mm	6
91558	30 mm	9 mm	15 mm	4,3
91555		10 mm	18 mm	4,3
91561		5 mm	10 mm	8
91562	30 mm	7 mm	12 mm	6
91563		9 mm	15 mm	4,3
91559		10 mm	18 mm	4,3
91560		14 mm	24 mm	4



COLORES DISPONIBLES

Existe la posibilidad de fabricar espumas expansivas a medida, para juntas de mayor profundidad, y en colores especiales.



Espuma Expansiva **3Complete Plus**

- **Estanqueidad, aislamiento y hermeticidad** en un sólo producto.
- Cumple con los requerimientos **BG1 - BGR** de acuerdo con DIN 18542 y la normativa vigente a nivel europeo.
- **Eficaz** y con buen resultado incluso bajo los **estándares más exigentes como Passivhaus**.
- **Fácil de instalar**: una cara autoadhesiva que se adhiere fácilmente al marco de la ventana.
- **Reducción de costes**:
 - . Ahorro en tiempo de instalación: un sólo producto.
 - . Sin necesidad de acabado ni limpieza.
 - . 100% aprovechable, sin desperdicio de producto.

3en1



ZONA **EXTERIOR**

Estanqueidad al agua y viento: 600 Pa.
Abierto al vapor de agua

ZONA **CENTRAL**

Aislamiento térmico y acústico

ZONA **INTERIOR**

Estanca al aire y freno de vapor

ADA Distribuciones Técnicas, S.L.

Pol. Ind. Platea, Parc. LI-2 Nave 9

44195 Teruel (España)

Telf. +34 978 61 94 69

comercial@ada-distribuciones.com

www.ada-distribuciones.com