

Sellantes y adhesivos



Escanea nuestros
datos de contacto



WWW.ADA-DISTRIBUCIONES.COM

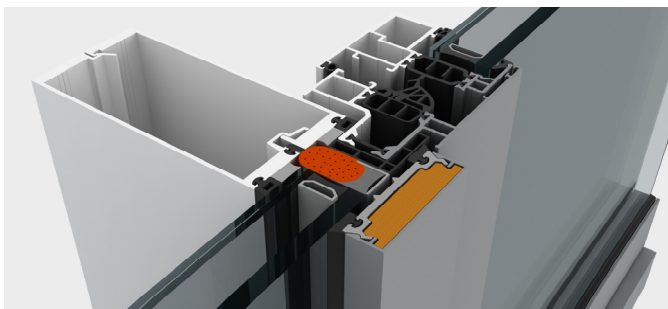


Pegado a marco y sellado de estanqueidad en acristalamiento estructural

Pegado de paneles en fachada o en interior.



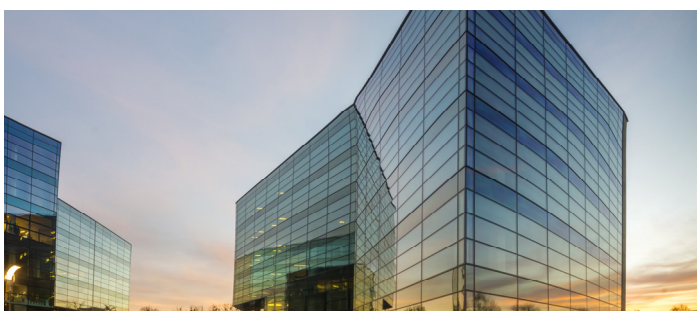
Adhesivos y sellantes para aplicaciones especiales: piscinas, salas blancas, contacto con alimentos, sellado de piedra natural, plásticos, ...



Adhesivos ultra rápidos, transparentes, con capacidad de relleno, resistentes a productos químicos,...



Todas las tecnologías: silicona, poliuretano, híbrido, adhesivos uv, adhesivos epoxy,...



Accesorios: pistolas aplicadoras profesionales, cánulas mezcladoras, sistemas bicomponentes para altas producciones, limpiadores, alisadores,...



WWW.ADA-DISTRIBUCIONES.COM

SELLANTES

SILICONAS

Sikasil WS 605 S	pág. 4
Sikahyflex 105	pág. 5
Sikasil 670 Fire	pág. 6
Ottoseal S 70	pág. 7
Ottoseal S 120	pág. 8
Ottoseal SP 7202	pág. 9
Ottoseal S 72	pág. 10
Ottoseal S 28	pág. 11
Ottoseal S 17	pág. 12
Ottoseal S 18	pág. 13

POLIURETANOS

Sikahyflex 250 Facade	pág. 14
Sikaflex 221	pág. 15

HIBRIDOS

Sikaflex AT Connection	pág. 16
Sika Crystal Clear	pág. 17

ADHESIVOS

SILICONAS

Sikasil SG 20	pág. 18
Sikasill SG 500	pág. 19
Ottocoll S 16	pág. 20

POLIURETANOS

Sikaglaze GG 735	pág. 21
Sikatack Panel	pág. 22
Ottocoll Rapid	pág. 23
Ottocoll P 86	pág. 24
Ottocoll P 520	pág. 25

HIBRIDOS

Ottocoll Allflex	pág. 26
Ottocoll Hitack	pág. 27

ACRÍLICOS

Ottocoll Topfix	pág. 28
-----------------	---------

EPOXY

Sika Anchorfix 1	pág. 29
Sika Anchorfix 2	pág. 30
Sika Anchorfix 3001	pág. 31
Loxal 31-42	pág. 32

OTROS...

Adhesivo UV	pág. 33
Cianoacrilato Loxal 43 S	pág. 34
Cintas adhesivas 3M VHB	pág. 35



Sikasil WS 605 S

Silicona de estanqueidad en fachada

SILICONA



Sikasil WS 605 S es un sellador de silicona, de gran durabilidad, vulcanización neutra, una gran capacidad de movimiento y una adherencia excelente a una gran variedad de soportes

Aplicaciones:

Sellados de estanqueidad que exigen una máxima durabilidad a condiciones extremas como sellados de estanqueidad en fachada, muro cortina o cerramientos de calidad

Ventajas:

- Sistema monocomponente de curado neutro alcoxi y bajo módulo
- Gran capacidad de movimiento
- Adhesión a una gran variedad de sustratos
- Excelente resistencia a la intemperie y rayos UV
- Buena trabajabilidad, rápida desaparición del tacto pegajoso
- Compatibilidad con el PIB del vidrio laminado
- Posibilidad de colores especiales "colour matching"

Datos técnicos:

- Temperatura de aplicación: entre 5 y 40 °C
- Tiempo de formación de la película: 25 min. Aprox.
- Resistencia al desgarro progresivo: 4 N/mm aprox.
- Elongación a la rotura: 800% aprox.
- Capacidad de movimiento: 50% (ASTM C 719)



Para más información
escanea con tu móvil



Para información más detallada consulta en nuestra web www.ada-distribuciones.com



SikaHyflex 105

Silicona de estanqueidad en fachada



SikaHyflex®-105 es un sellador de silicona, de gran durabilidad, vulcanización neutra, una gran capacidad de movimiento y una adherencia excelente a una gran variedad de soportes.

Aplicaciones:

Especialmente indicado para el sellado de juntas de movimiento en fachada, fachadas de muros cortina, fachadas con revestimientos metálicos e instalación de ventanas

Ventajas:

- Sistema de curado neutro alcoxi
- Sin solventes ni plastificantes orgánicos
- Buena trabajabilidad y fácil alisado
- Resistente a los rayos UV
- Muy buena resistencia a la intemperie
- Buena adhesión a un amplio rango de sustratos
- Gama de colores más amplia y variada

Datos técnicos:

- Temperatura de servicio: -40°C a +150°C
- Recuperación elástica: ~75%
- Resistencia a la propagación del desgarro: ~3.5 N/mm
- Elongación a la rotura: 700% aprox.
- Capacidad de movimiento: 35% (ASTM C 719)



Para más información
escanea con tu móvil



Para información más detallada consulta en nuestra web www.ada-distribuciones.com



Sikasil 670 Fire

Silicona anti-fuego

SILICONA



Sikasil®-670 Fire es un sellador elástico monocomponente de bajo módulo que cura con la humedad y con clasificación al fuego para el sellado de protección contra el fuego.

Aplicaciones:

Producto adecuado para el sellado de juntas de conexión y de movimiento en fachada. Apto para el sellado de fachadas acristaladas

Ventajas:

Capacidad de movimiento del $\pm 35\%$ (ASTM C 719)

Hasta 4 horas de resistencia al fuego según la EN 1366-4

Fácil alisado y muy buena trabajabilidad

Buena adherencia a un amplio rango de sustratos

Curado neutro

Disponibile en varios colores

Apto para el sellado de fachadas acristaladas

Datos técnicos:

Tiempo de formación de la piel: 25 minutos aprox.

Dureza shore A: 16 aprox.

Elongación a la rotura: 650 % aprox.

Resistencia a la propagación del desgarro: 4 N/mm aprox

Capacidad de movimiento del $\pm 35\%$ (ASTM C 719)



Para más información escanea con tu móvil



Para información más detallada consulta en nuestra web www.ada-distribuciones.com



Sealants • Adhesives

Otoseal S 70

Silicona para piedra natural



OTTOSEAL® S 70 es un sellante de silicona de 1 componente con reticulación neutra, sin MEKO. Ofrece total garantía de compatibilidad con todas las piedras naturales.

Aplicaciones:

Sellado de juntas de dilatación en suelos, paredes y fachadas hechas de piedra natural. También para sellar piscinas de mármol/piedra natural por su capacidad fungicida.

Ventajas:

- No provoca una contaminación de borde en piedras naturales
- Alta resistencia al entallado y las roturas
- Muy buena resistencia a la intemperie, envejecimiento y UV
- Contiene fungicida
- Colores de estructura con superficie similares a piedras.
- No corrosivo
- Más de 40 colores disponibles en fábrica

Datos técnicos:

- Tiempo de formación de la piel: 10 minutos aprox.
- Resistencia a tracción: 1,4 N/mm² aprox
- Deformación total permitida: 25 %
- Dureza shore A: 30 aprox.
- Alargamiento de rotura: 600 %



Para información más detallada consulta en nuestra web www.ada-distribuciones.com

Para más información escanea con tu móvil





Sealants • Adhesives

Otoseal S 120

Silicona con fungicida

SILICONA



OTTOSEAL® S 120 es un sellante de silicona de 1 comp. con reticulación neutra a base de alcoxi. Contiene fungicida.

Aplicaciones:

Sellado de juntas de unión en ventanas y puertas de madera, metal y plástico. Sellado de juntas vidrio/vidrio en fachada, cerramientos con metal/vidrio, juntas de dilatación en hormigón,...

Ventajas:

- Muy buena resistencia a la intemperie, envejecimiento y UV
- Altamente resistente a la abrasión y sin estrías
- Prácticamente inodora y no corrosiva
- Contiene fungicida
- Compatibilidad de pintura según DIN 52452 (no pintable)
- Compatible con el PVB del vidrio laminado
- Variedad de colores : hasta 45 en stock y posibilidad de "color matching"

Datos técnicos:

- Tiempo de formación de la piel: 10 minutos aprox.
- Resistencia a tracción: 1,4 N/mm² aprox
- Deformación total permitida: 25 %
- Dureza shore A: 21 aprox.
- Alargamiento de rotura: entre 500 % y 700 %

Para más información escanea con tu móvil



Para información más detallada consulta en nuestra web www.ada-distribuciones.com





Sealants • Adhesives

Otloseal S 72

Silicona para Plexiglas® y plásticos



Adhesivo y sellante de silicona de reticulación neutra de 1 comp. a base de alcoxi para sellados de Plexiglas® y plásticos (con excepción de PE, PP, PTFE y similares)

Aplicaciones:

Adhesión y sellado en la construcción de invernaderos con materiales plásticos. Sellados de cristal acrílico pretensado (Plexiglas®) y policarbonato (Makrolon®, Lexan®)

Ventajas:

- Compatibilidad con Plexiglas® comprobada y confirmada
- Muy buena resistencia a la intemperie, envejecimiento y UV
- Alta resistencia al entallado y las roturas
- Se adhiere sin imprimador en muchos plásticos
- No genera grietas de tensión
- Muy bajo en emisiones
- Poco olor

Datos técnicos:

- Tiempo de formación de la piel: 12 minutos aprox.
- Resistencia a tracción: 1,4 N/mm² aprox
- Dureza shore A: 30 aprox.
- Deformación total permitida: 25 %
- Alargamiento de rotura: 600 %



Para información más detallada consulta en nuestra web www.ada-distribuciones.com

Para más información
escanea con tu móvil





Sealants • Adhesives

Otoseal S-SP 7202

Silicona para acuarios

SILICONA

OTTOSEAL® S-SP 7202 es un sellante de silicona de reticulación neutra de 2 comp. a base de alcoxi. Silicona especialmente diseñada para el sellado de láminas PMMA en acuarios grandes.



Aplicaciones:

Especialmente desarrollado para el sellado de láminas PMMA en acuarios grandes.

Ventajas:

- Muy buena resistencia a los rayos UV e intemperie
- Excelente resistencia contra agua y humedad
- Compatible con cristal acrílico sin tensiones
- No corrosivo
- Cartuchos de dos componentes
- Curado rápido
- Existe en formato de bidones para grandes producciones

Datos técnicos:

- Dureza shore A: 45
- Resistencia de temperatura desde/hasta [°C] - 40 / + 150
- Resistencia a la tracción: ~ 2,0 - 3,0 N/mm²
- Alargamiento de rotura: ~ 250 - 400 %
- Deformación total permitida: 20 %



Para información más detallada consulta en nuestra web www.ada-distribuciones.com

Para más información
escanea con tu móvil





Otoseal S 28

Silicona para acuarios



OTTOSEAL®S 28 es un sellador de silicona de reticulación con acetato de 1 comp. para la construcción de acuarios y terrarios de cristal templado.

Aplicaciones:

Sellado de acuarios y terrarios de cristal templado. Apto también para la adhesión de ladrillos de vidrio. No apto para la adhesión y el sellado de acuarios Plexiglas®.

Ventajas:

No tóxico para peces según OECD 203

Muy buena resistencia a la intemperie, envejecimiento y UV

Alta fuerza de adhesión

Ofrece la mayor seguridad posible para seres vivos sensibles

Colores disponibles: Negro y transparente

Resistencia de temperatura desde/hasta [°C] - 40 / + 180

Cumple la norma DIN 32622, punto 4.4.2.2 (acuarios de vidrio)

Datos técnicos:

Tiempo de formación de piel: 10 minutos aprox.

Dureza shore A: 25 aprox.

Deformación total permitida: 25 %

Alargamiento de rotura: 575 % aprox.

Resistencia a la tracción: 1,4 N/mm²



Para información más detallada consulta en nuestra web www.ada-distribuciones.com

Para más información
escanea con tu móvil





Sealants • Adhesives

Otloseal S17

Silicona para altas temperaturas

SILICONA



Sellador de silicona de reticulación neutra de 1 comp. desarrollado para sellados resistentes a altas temperaturas hasta + 285 °C. (no es una silicona de protección contra incendios)

Aplicaciones:

Sellado-adhesión resistente a altas temperaturas y compensadores de tensión de calderas de calefacción, de componentes fundidos, estufas cerámicas etc.

Ventajas:

- Resistencia térmica extraordinariamente alta hasta + 285 °C
- Apto también para el sector automotriz (motores y engranjes)
- No corrosivo
- Curado neutro
- Inodoro y fisiológicamente inofensivo e indiferente
- Gran poder de adhesión
- Color rojizo

Datos técnicos:

- Tiempo de formación de piel: 6 minutos aprox.
- Dureza shore A: 35
- Alargamiento de rotura: 350 %
- Resistencia a la tracción: 2,5 N/mm² aprox.
- Resistencia de temperatura desde/hasta [°C] - 40 / + 285



Para información más detallada consulta en nuestra web www.ada-distribuciones.com

Para más información
escanea con tu móvil





Sealants • Adhesives

Otoseal S18

Silicona de estanqueidad para piscinas



Otoseal S18 es un sellador de silicona, de gran durabilidad especialmente diseñado para su uso en zonas en contacto permanente con agua.

Aplicaciones:

Sellados de estanqueidad en juntas de zonas sumergidas como piscinas y baños.

Ventajas:

- Sistema monocomponente de curado neutro
- Extremadamente resistente a la exposición continua a la humedad
- Alta capacidad fungicida
- Resistente al cloro en la concentración adecuada
- Muy buena adhesión a gran variedad de sustratos
- Muy buena resistencia a la intemperie, envejecimiento y rayos UV
- No corrosiva

Datos técnicos:

- Temperatura de aplicación: entre 5 y 35°C
- Tiempo de formación de película: 6 min aprox.
- Resistencia a la tracción: 1,4 N/mm² aprox.
- Elongación a la rotura: 800% aprox.
- Deformación total permitida: 25 %



Para información más detallada consulta en nuestra web www.ada-distribuciones.com

Para más información escanea con tu móvil





Sikahyflex 250 Facade

Sellante de PU para fachada



POLIURETANO

SikaHyflex®-250 Facade es un sellador elástico, de bajo módulo, curado por humedad y monocomponente adecuado para las juntas de conexión de movimiento en envolventes de edificios.

Aplicaciones:

Sellador impermeabilizante profesional monocomponente de alto rendimiento y pintable para fachadas de hormigón, de fábrica y SATE.

Ventajas:

- Muy buena resistencia a la intemperie y al envejecimiento
- Capacidad de movimiento de +100/-50 % (ASTM C719)
- Curado sin burbujas
- Baja transmisión de tensión al sustrato
- Fácil de alisar y muy buena trabajabilidad
- Muy buena adhesión a muchos sustratos
- Libre de solventes y sin olor

Datos técnicos:

- Tiempo de formación de la piel: 70 minutos aprox.
- Resistencia de temperatura desde/hasta [°C] - 40 / + 70
- Capacidad de movimiento: +100%/-50% (ASTM C719)
- Elongación a la rotura: 800% aprox.
- Resistencia a la propagación del desgarro: 5 N/mm aprox

Para más información escanea con tu móvil



Para información más detallada consulta en nuestra web www.ada-distribuciones.com





Sikaflex 221

Sellante adhesivo de poliuretano



Sikaflex®-221 es un sellador polivalente de alta calidad, de poliuretano monocomponente que cura por exposición a la humedad atmosférica para formar un elastomero de alta durabilidad.

Aplicaciones:

Adhiere bien sobre una amplia variedad de sustratos y es adecuado para realizar sellados elásticos permanentes de elevada resistencia adhesiva.

Ventajas:

- Admite pintado y lijado
- Resistente al envejecimiento e intemperie.
- NSF-aprobado para contacto puntual con alimentos
- Cumple las normas ASTM C920
- No corrosivo y de bajo olor
- Resistente a agua dulce, marina, caliza y residual
- Elástico y de elevada resistencia adhesiva

Datos técnicos:

- Tiempo de formación de la piel: 60 minutos aprox.
- Resistencia a tracción: 1,8 N/mm² aprox
- Resistencia al desgarro: 7 N/mm aprox
- Elongación a rotura: 500% aprox.
- Dureza Shore A: 40 aprox.



Para más información
escanea con tu móvil



Para información más detallada consulta en nuestra web www.ada-distribuciones.com



Sikaflex AT Connection

Sellante híbrido de estanqueidad

HIBRIDOS



Sikaflex AT-Connection es un sellador elástico, monocomponente de curado por humedad a base de Polímeros terminados en Silanos. Sellador universal para juntas de unión.

Aplicaciones:

Sellador adecuado para juntas de conexión entre sustratos porosos y no porosos. Por ej: juntas perimetrales de ventanas y puertas y otras partes del edificio.

Ventajas:

- Libre de siliconas. Admite pintado
- Excelente adherencia sobre soportes porosos y no porosos
- Buena resistencia a la intemperie y al envejecimiento
- Sin olor y sin disolventes
- Excelente trabajabilidad
- Elevadas propiedades mecánicas
- No necesita imprimación sobre la mayoría de los soportes

Datos técnicos:

- Resistencia de temperatura desde/hasta [°C] - 40 / +90
- Tiempo de formación de piel: 60 min aprox.
- Resistencia a la propagación del desgarro: 4,7 N/mm aprox.
- Elongación a la rotura: 450% aprox.
- Capacidad de movimiento de 25%



Para más información escanea con tu móvil



Para información más detallada consulta en nuestra web www.ada-distribuciones.com



Sikaflex Crystal Clear

Sellante híbrido transparente



Sikaflex® Crystal Clear es un sellador y adhesivo elástico universal transparente, monocomponente, de curado por humedad, libre de disolventes. Polímero de silano modificado

Aplicaciones:

Sellador para juntas de conexión verticales y horizontales interiores entre muros de partición, para construcciones de metal y de madera, etc.

Ventajas:

- 100 % transparente
- Para muchas aplicaciones de pegado y sellado en construcción
- Como adhesivo multiusos apto para la mayoría de superficies
- Baja contracción en el curado
- Puede emplearse en hormigón húmedo (humedad mate)
- Buena trabajabilidad
- Sin disolventes, sin olor

Datos técnicos:

- Tiempo de formación de la piel: 30 minutos aprox.
- Dureza shore A: 30 aprox.
- Elongación a la rotura: 400 % aprox.
- Resistencia a tracción: 2.0 N/mm² aprox.
- Recuperación elástica > 70 % aprox.



Para información más detallada consulta en nuestra web www.ada-distribuciones.com

Para más información
escanea con tu móvil





Sikasil SG 500

Adhesivo estructural de silicona

SILICONA

Sikasil® SG500 es un adhesivo estructural de silicona de dos componentes, de vulcanización neutra y de alta fuerza mecánica.

Aplicaciones:

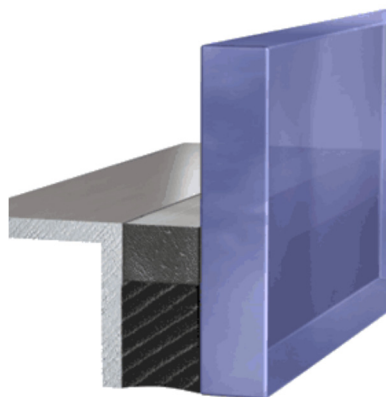
Utilizado para el vidrio estructural en fachada (pegado de vidrio-aluminio). También es apto para el pegado de paneles solares y cerramientos minimalistas

Ventajas:

- Adhesivo estructural de pegado a marco. (Asesoramiento técnico)
- Cartuchos de 2 comp. 490 ml. mezcla 10:1. Rápida vulcanización
- Excelente resistencia a la radiación UV y a la intemperie
- Resistente al fuego (EN 11925-2 / DIN 4102-B1)
- Válido para cualquier aplicación industrial de altas exigencias
- Existe también en formato de bidones para grandes producciones
- Existe en color negro y gris

Datos técnicos:

- Dureza, Shore A: 45 aprox.
- Resistencia a la tracción: 2,2 N/mm² aprox.
- Elongación a la rotura: 300% aprox.
- Resistencia al desgarro progresivo: 6 N/mm aprox.
- Capacidad de movimiento: ± 12,5%



Para más información escanea con tu móvil



Para información más detallada consulta en nuestra web www.ada-distribuciones.com



Sikasil SG 20

Adhesivo estructural de silicona

Sikasil® SG-20 es un adhesivo estructural de silicona monocomponente, de vulcanización neutra, elástico y de alta fuerza mecánica.



Aplicaciones:

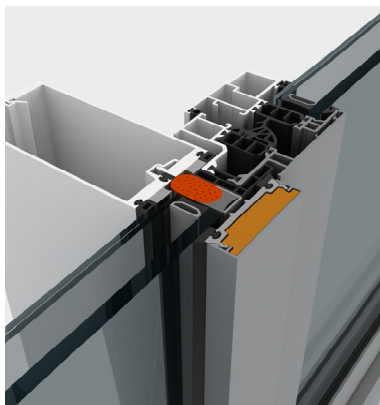
Utilizado para el vidrio estructural en fachada (pegado de vidrio-aluminio). También es apto para el pegado de paneles solares y para otras aplicaciones industriales.

Ventajas:

- Adhesivo estructural de pegado a marco
- Asesoramiento técnico en cálculo de juntas y ensayos de adhesión
- Excelente resistencia a la radiación UV y a la intemperie
- Resistente al fuego (EN 11925-2 / DIN 4102-B1)
- Válido para cualquier aplicación industrial de altas exigencias
- Reticulación neutra de fácil aplicación
- Existe en color negro, gris y blanco

Datos técnicos:

- Dureza, Shore A: 39 aprox.
- Resistencia a la tracción: 2,2 N/mm² aprox.
- Elongación a la rotura: 450% aprox.
- Resistencia al desgarro progresivo: 7 N/mm aprox.
- Capacidad de movimiento: ± 25%



Para más información escanea con tu móvil



Para información más detallada consulta en nuestra web www.ada-distribuciones.com

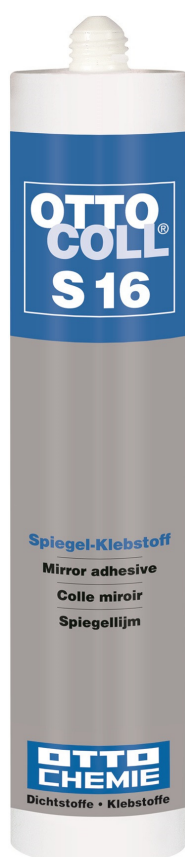


Sealants • Adhesives

Ottocoll S 16

Silicona para espejos

SILICONA



Ottocoll® S 16 es un adhesivo de silicona de reticulación neutra de 1 comp. a base de alcoxi. Especialmente diseñado para pegado de espejos.

Aplicaciones:

Adhesión compensadora de tensión de espejos en cerámica, cristal, plástico, acero inoxidable, aluminio, madera, hormigón, etc.

Ventajas:

- No daña el recubrimiento de espejo
- Apto para espejos de cristal acrílico (p. ej. Plexiglas®)
- Adhiere en todos los espejos convencionales sin imprimación
- Adhesión de cristal lacado y esmaltado
- Resistencia de temperatura desde/hasta [°C] - 40 / + 120
- Color blanco
- Curado neutro en base alcoxi

Datos técnicos:

- Tiempo de formación de piel: 10 minutos aprox.
- Alargamiento de rotura: 700 %
- Resistencia a la tracción: 1,7 N/mm² aprox.
- Curado en 24 hrs. con 23 °C/50 % de hum. rel. Aire: 2 - 3 mm.
- Valor de tensión de dilatación 100 %: 0,5 N/mm² aprox.



Para más información
escanea con tu móvil



Para información más detallada consulta en nuestra web www.ada-distribuciones.com



SikaGlaze GG735

Poliuretano autonivelante 2k

SikaGlaze GG 735 es un grout polimérico, autonivelante y bicomponente basado en una resina de poliuretano utilizado para el encastrado de vidrios

Aplicaciones:

Producto diseñado para el montaje de vidrios monolíticos o laminados dentro de perfiles en U o juntas de hormigón. Ideal para fabricar barandillas de vidrio.



Ventajas:

- Autonivelante y de fácil aplicación
- Especialmente diseñado para el encastrado de vidrio
- Libera a los vidrios de cualquier stress mecánico en el montaje de la barandilla, que no lleva ni calzos ni cuñas
- Adecuado tanto para aplicaciones interiores como exteriores, en este último caso se recomienda sellar con Sikasil WS para protegerlo de los rayos UV.

Datos técnicos:

- Ratio de mezcla: 100:25 en volumen y 100:19 en peso
- Resistencia a tracción: 9 N/mm² aprox (91,7 kg/cm² aprox)
- Resistencia a tensión: 9 N/mm² aprox
- Alargamiento de a rotura: 9 % aprox.
- Dureza Shore D: 80 aprox.

Para más información
escanea con tu móvil



Para información más detallada consulta en nuestra web www.ada-distribuciones.com



SikaTack Panel

Adhesivo para fachadas ventiladas

SikaTack®-Panel es un sistema de pegado de paneles para fachadas ventiladas, compuesto por un adhesivo de poliuretano monocomponente, una imprimación y cinta de doble cara.



Aplicaciones:

Fijación de manera oculta de paneles de fachada a subestructuras preparadas para ello en edificios residenciales y comerciales, obras nuevas y rehabilitaciones.

Ventajas:

- Fijación económica y rápida
- Resistente a envejecimiento e intemperie.
- Absorbe vibraciones y movimientos.
- Ofrece múltiples posibilidades de diseño de fachada
- La superficie de la fachada queda estética y fácil de mantener
- Asesoramiento técnico en cálculo de juntas y ensayos de adhesión
- Reparto uniforme de la tensión sobre todo el panel

Datos técnicos:

- Formación de Piel: 20 minutos aprox.
- Libre de silicona
- Velocidad de Curado 4 mm / 24h
- Resistencia a Cortante ~ 2.00 Mpa
- Resistencia a Tracción ~ 2.50 Mpa

Para más información
escanea con tu móvil



Para información más detallada consulta en nuestra web www.ada-distribuciones.com

POLIURETANO





Sealants • Adhesives

Ottocoll Rapid

Adhesivo PU ultrafuerte



OTTOCOLL® Rapid es un adhesivo de poliuretano de 1 componentes de curado extremadamente rápido y de una elevada resistencia de adhesión final.

Aplicaciones:

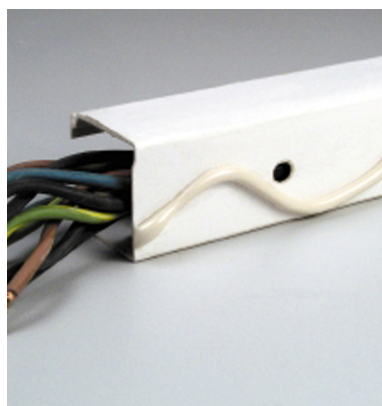
Adhesión general para el sector de la construcción. Para la adhesión, montaje y reparación de diversos materiales tales como madera, metales, piedras naturales, cerámica, ladrillo, plásticos, materiales aislantes...

Ventajas:

- Curado extremadamente rápido (20 min)
- Resistencia de adhesión extremadamente alta
- No corrosivo con poco olor
- Buena adhesión a diversos materiales (plásticos, piedras, etc.)
- Adhesivo muy rígido no válido para el exterior a la intemperie
- Apto para piedras naturales
- Muy bajo en emisiones

Datos técnicos:

- No apto para la adhesión de cristal
- El adhesivo curado puede eliminarse sólo mecánicamente.
- Temperatura de procesamiento desde/hasta [°C] + 5 / + 35
- Densidad con 23 °C según ISO 1183-1 [g/cm³] ~ 1,5
- Cantidad de adhesivo [g/m²] 250



Para información más detallada consulta en nuestra web www.ada-distribuciones.com

Para más información escanea con tu móvil



POLIURETANO



Sealants • Adhesives

Ottocoll P 86

Adhesivo PU para conexiones angulares

OTTOCOLL® P86 es un adhesivo de poliuretano de 1 comp. especialmente diseñado para conexiones angulares en ventanas, puertas y fachadas de metal y en invernaderos.

Aplicaciones:

Adhesión general en la construcción metálica. Adhesión resistente a la intemperie de conexiones angulares en ventanas, puertas y fachadas de metal y en invernaderos.

Ventajas:

Llena óptimamente los espacios huecos mediante leve espumado

Excelente adhesión en metales

Colores: Blanco y translúcido

Resistencia a la tracción después de 7 días - aprox. 14 kN

Adhesión de madera modificada

Se puede acelerar el curado aplicando más humedad y temperatura.

Resistencia de temperatura desde/hasta [°C] - 30 / + 80

Datos técnicos:

Tiempo pendiente con 23 °C/50 % de hum. rel. aire [min] ~ 20

Resistencia a la tracción después de 24 horas - aprox. ~ 5,9 kN

No apto para la adhesión de cristal.

Con humedad y/o radiación UV recomendamos el uso del adhesivos híbridos de Otto

Los materiales deben ser fijados hasta el curado completo

Para más información escanea con tu móvil



POLIURETANO



Para información más detallada consulta en nuestra web www.ada-distribuciones.com



Sealants • Adhesives

Ottocoll P 520

Adhesivo PU de 2K conexiones angulares

OTTOCOLL® P 520 es un adhesivo de poliuretano de 2 componentes especialmente diseñado para conexiones angulares en ventanas, puertas y fachadas de metal y en invernaderos.



Aplicaciones:

Adhesión general en la construcción metálica. Adhesión resistente a la intemperie de conexiones angulares en ventanas, puertas y fachadas de metal y en invernaderos.

Ventajas:

- Curado muy rápido, también con grosores de capa mayores
- Curado libre de pérdida
- Excelente adhesión en metales
- Buena adhesión a diversos materiales (plásticos, piedras, etc.)
- Colores: existe en varios grises y blancos
- Cartucho de 2 componentes mezcla 1:1.
- Fácil aplicación

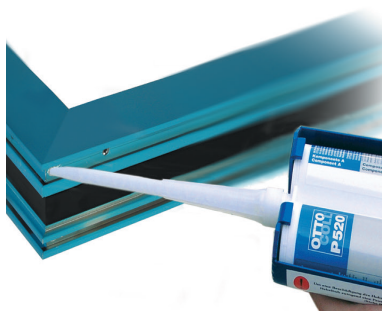
Datos técnicos:

- Alcance de resistencia funcional a 23°C/50 % de hum: 6 horas
- Alcance de resistencia final con 23°C/50% de hum: 3 días aprox.
- Resistencia de temperatura desde/hasta [°C] - 30 / + 80
- Resistencia a la tracción después de 24 horas - aprox. 14.000 N
- Con humedad y/o radiación UV recomendamos el uso de adhesivos híbridos de Otto

Para más información escanea con tu móvil



Para información más detallada consulta en nuestra web www.ada-distribuciones.com



POLIURETANO



Sealants • Adhesives

Ottocoll AllFlex

Adhesivo híbrido superflexible

HIBRIDOS



OTTOCOLL® AllFlex es un adhesivo de 1 componente, a base de polímeros híbridos STPU

Aplicaciones:

Para la adhesión compensadora de tensión y el montaje de diversos materiales tales como madera, cristal, metales, plásticos, cerámica, baldosas, ladrillos, etc. No apto para mármol y piedras naturales

Ventajas:

- Muy buena adhesión sin imprimación en numerosos sustratos
- Adhesión incluso con exposición al agua
- Buena resistencia a la intemperie y envejecimiento
- Muy alta resistencia mecánica, al entallado y al desgarre progresivo
- Compatibilidad de pintura según DIN 52452
- Pintable / Barnizable
- Para aplicaciones interiores y exteriores

Datos técnicos:

- Tiempo de formación de piel: 15 minutos aprox.
- Alargamiento de rotura: 310 % aprox.
- Resistencia a la tracción: 2,9 N/mm²
- Curado en 24 hrs. con 23 °C/50 % de hum. rel. Aire: 2 mm.
- Dureza shore A según ISO 868: 40



Para información más detallada consulta en nuestra web www.ada-distribuciones.com

Para más información escanea con tu móvil





Sealants • Adhesives

Ottocoll Hitack

Adhesivo híbrido ultrarrápido



OTTOCOLL® Hitack es un adhesivo de 1 componente extremadamente rápido a base de polímeros híbridos STPU

Aplicaciones:

Adhesivo multiusos para aplicaciones que requieran de una fuerte adhesión inicial tanto en interior como en exterior. Para pegados de espejos.

Ventajas:

- Buena adhesión incluso con exposición al agua
- Adhesión inicial extremadamente rápida.
- Alta resistencia mecánica, al entallado y al desgarre progresivo
- Apto para vidrio sin exposición UV.
- Apto para el pegado de piedra natural, plástico
- Buena resistencia a la intemperie y envejecimiento
- No ataca a la capa de los espejos

Datos técnicos:

- Tiempo de formación de piel: 40 minutos aprox
- Valor de tensión de dilatación con 100 %: ~ 1,8 N/mm²
- Dureza shore A: 52
- Alargamiento de rotura: 230 %
- Resistencia a la tracción: 3,1 N/mm²



Para información más detallada consulta en nuestra web www.ada-distribuciones.com

Para más información escanea con tu móvil



HIBRIDOS



Sealants • Adhesives

Ottocoll TopFix

Adhesivo acrílico ultrarrápido

OTTOCOLL® TopFix es un adhesivo acrílico de 1 componente super rápido y extremadamente fuerte para diversos trabajos de montaje en interiores.



ACRÍLICO

Aplicaciones:

Adhesión de metales protegidos contra la corrosión, listones de zócalo de madera & PVC, paneles decorativos y aislantes, estuco y perfiles de techo, canales de cables de PVC, hormigón, piedra natural, cerámica...

Ventajas:

- Adhesión inicial extremadamente alta
- Resistencia final de adhesión extremadamente alta
- Libre de disolventes
- Buena adhesión a diversos materiales (plásticos, piedras, etc.)
- Poco olor
- Apto para piedras naturales
- Muy bajo en emisiones

Datos técnicos:

- No apto para la adhesión de cristal
- No apto para la adhesión de espejos
- No apto para metales no protegidos contra la corrosión.
- Tiempo de formación de piel con 23 °C/50 % de hum. rel. Aire: 10 min
- Densidad con 23 °C según ISO 1183-1 [g/cm³] ~ 1,3

Para más información escanea con tu móvil



Para información más detallada consulta en nuestra web www.ada-distribuciones.com





Sika Anchorfix 1

Adhesivo rápido para anclajes

Sika® Anchorfix®-1 es un adhesivo para anclajes de cargas ligeras a medianas no estructurales, de dos componentes, a base de resina de poliéster en éster de metacrilato, libre de estireno y disolventes.



Aplicaciones:

Adhesivo de curado rápido para todo tipo de anclajes: redondos de acero corrugado, varillas roscadas, pernos y sistemas de sujeción especiales, hormigón, piedra natural..

Ventajas:

- Rápido curado
- Aplicable con pistolas convencionales
- Puede ser utilizado a bajas temperaturas
- Alta capacidad de carga
- No descuelga, aplicable incluso en techos
- Ensayo ETA
- Libre de estireno

Datos técnicos:

- Densidad: 1,63 kg/l. (componentes A + B mezclados)
- Curado total a 20 °C: 50 minutos
- Espesor de capa: Máximo 3 mm.
- Resistencia térmica del adhesivo curado: +50°C prolongado
- Resistencia térmica del adhesivo curado: +80°C (1-2 horas)

Para más información escanea con tu móvil



Para información más detallada consulta en nuestra web www.ada-distribuciones.com





Sika Anchorfix 2

Adhesivo rápido para anclajes

Sika AnchorFix®-2 es un adhesivo para anclajes estructurales de cargas medianas y altas en hormigón no fisurado, de dos componentes a base de resina de epoxi-acrilato, libre de estireno y disolventes.



Aplicaciones:

Adhesivo de curado rápido para todo tipo de anclajes: redondos de acero corrugado, varillas roscadas, pernos y sistemas de sujeción especiales, hormigón, piedra natural..

Ventajas:

- Rápido curado
- Aplicable con pistolas convencionales
- Ensayo ETA y IAPMO-UES
- Con certificado LEED
- Alta capacidad de carga
- No descuelga, aplicable incluso en techos
- Libre de estireno

Datos técnicos:

- Módulo Elástico Compresión: 3700 N/mm² (según ASTM D695)
- Curado total entre 20-35°C: 40 minutos
- Espesor de capa: Máximo 5 mm.
- Resistencia a compresión: 68 N/mm² aprox. (según ASTM D695)
- Resistencia a Cortante: 13 N/mm² (ASTM D 790)

Para más información escanea con tu móvil



Para información más detallada consulta en nuestra web www.ada-distribuciones.com

EPOXY





Sika Anchorfix 3001

Adhesivo de calidad para anclajes

Adhesivo tixotrópico de altas prestaciones, sin disolventes, de dos componentes, a base de resinas epoxi, para anclajes de cargas altas y dinámicas en cualquier tipo de hormigón, de barras corrugadas y redondos de acero.



Aplicaciones:

Adhesivo para anclajes estructurales, trabajos con metal, carpintería (fijación de barandillas, ventanas y puertas) anclajes de hormigón fisurado y no fisurado, etc.

Ventajas:

- 100% epoxi
- Anclajes de Hormigón (fisurado y sin fisurar) incluso húmedo.
- Alta capacidad de carga
- Certificado Agua potable
- Ensayo ETA y IAPMO-UES
- Con certificado LEED
- Libre de estireno

Datos técnicos:

- Módulo Elástico Compresión: ~ 5000 N/mm² (ASTM D695)
- Curado total entre 22-25°C: 7 horas
- Espesor de capa Máx. 7 mm
- Resistencia a compresión: 85 N/mm² aprox. (según ASTM D695)
- Resistencia a Cortante: 23 N/mm² (ASTM D 790)



Para información más detallada consulta en nuestra web www.ada-distribuciones.com

Para más información
escanea con tu móvil



EPoxy



Loxéal 31-42

Adhesivo Epoxi 2K transparente

LOXEAL 31-42 es un adhesivo estructural transparente de curado muy rápido a base de resina epoxi.



Aplicaciones:

Recomendado para la unión estructural de muchos materiales: metales, ferita, cerámica, mármol, vidrio, hormigón, madera y algunos plásticos (poliéster, ABS, PVC rígido).

Ventajas:

- 100% transparente
- Curado muy rápido
- Resistente al agua, combustibles y aceites.
- Adhesivo estructural
- Fácil aplicación con pistola
- Existe formato en jeringuilla para poder aplicar sin pistola
- Formatos: Cartucho 2k de 50 ml. / jeringuilla doble de 25 ml.

Datos técnicos:

- Tiempo de manipulación : 3 - 8 min
- Tiempo de endurecimiento funcional : 20 - 30 min
- Resistencia a cortadura : 12 - 14 N/mm²
- Resistencia a pelado ISO 4578 : 4 - 20 N/25mm
- No apto para caucho, polietileno, polipropileno y PTFE.

Para más información
escanea con tu móvil



Para información más detallada consulta en nuestra web www.ada-distribuciones.com

EPOXY





Loxreal Adhesivos UV

Adhesivos transparentes de curado UV

Adhesivos de curado por luz ultravioleta de alta resistencia que curan en pocos segundos.



Aplicaciones:

Adhesivos especialmente indicados para el pegado de vidrio-vidrio, vidrio-metal y vidrio-metacrilato para construcciones de vitrinas, mesas, estanterías, etc.

Ventajas:

Adhesiones 100 % transparentes.

Curado en pocos segundos

Elevada Resistencia

Apto para pegado de cristales preciosos

Existen herrajes diseñados para su pegado con estos adhesivos

Datos técnicos:

UV 30-23 para Vidrio-Vidrio

UV 30-21 para Vidrio-Metal

UV 30-30 para Vidrio Laminado

UV 30-12 para Plásticos, Vidrio-Metacrilato

UV 30-20 para Vidrio-Vidrio/Metal, cristales preciosos

UV 30-22 Alta Viscosidad para Piezas Decorativas de Cristal

UV 30-60 en formato GEL para vidrio-vidrio/metal



Para más información
escanea con tu móvil



OTROS

Para información más detallada consulta en nuestra web www.ada-distribuciones.com



Loxreal 43S

Adhesivo instantáneo de cianoacrilato

LOXEAL INSTANT 43S es un adhesivo instantáneo de cianoacrilato de etilo que alcanza una gran resistencia con un tiempo de curado muy corto.



Aplicaciones:

Adhesivo universal instantáneo especialmente indicado para el pegado rápido de cualquier tipo de superficies.

Ventajas:

- Uniones totalmente transparentes
- Adhesión instantánea y resistente con poca cantidad de adhesivo
- Capaz de pegar superficies ácidas polimerizando rápidamente
- Incluso en condiciones de baja humedad relativa
- Resistencia contrastada a temperatura hasta +120°C
- Fácil aplicación, existe una versión en gel que no descuelga
- Formato para materiales difíciles, superficies porosas y ácidas

Datos técnicos:

- Resistencia a tracción ISO 6922 (N/mm²) : 15 - 25
- Resistencia a cortadura ISO 4587 (N/mm²) : 15 - 20
- Rango de temperatura en uso : -50°C/+120°C
- Resistividad eléctrica DIN 53482 (Ω mm) : >1015
- Resistencia dieléctrica DIN 53481 (kV/mm) : 25

Para más información escanea con tu móvil



Para información más detallada consulta en nuestra web www.ada-distribuciones.com

OTROS

3M Cintas 3M VHB

Cintas adhesivas de doble cara



Cintas formadas por una masa de adhesivo acrílico espumado. Son la gama de cintas 3M de máximas prestaciones ("Very High Bonding") que permiten uniones duraderas y fiables entre una gran variedad de sustratos.

Aplicaciones:

Uniones entre prácticamente cualquier sustrato donde se requiera una unión inmediata sin necesidad de tiempo de curado, a la vez que una distribución de las cargas uniformemente a lo largo de toda la cinta.

Ventajas:

- Resistencia a rayos UV y a elementos químicos
- Uniones fuertes y duraderas
- La unión no necesita retoques o acabados, ni tiempo de curación
- Amortiguación de vibraciones, y de las contracciones/dilataciones
- Excelente capacidad de sellado

Opciones:

- Cinta VHB para pegado estructural
- Cintas transparentes
- Cintas para altas y bajas temperaturas
- Cintas muy conformables y flexibles
- Cintas retardantes de llama
- Cintas para sustratos con baja energía superficial, de difícil adhesión



Para más información
escanea con tu móvil



Para información más detallada consulta en nuestra web www.ada-distribuciones.com



Nuestro colaborador en la zona



SOLUCIONES TÉCNICAS EN VIDRIO Y FACHADA

Polígono Industrial Platea
Parcela LI2, Nave 9
44195 Teruel

Telf: +34 978 61 94 69

Fax: +34 978 61 96 44

info@ada-distribuciones.com